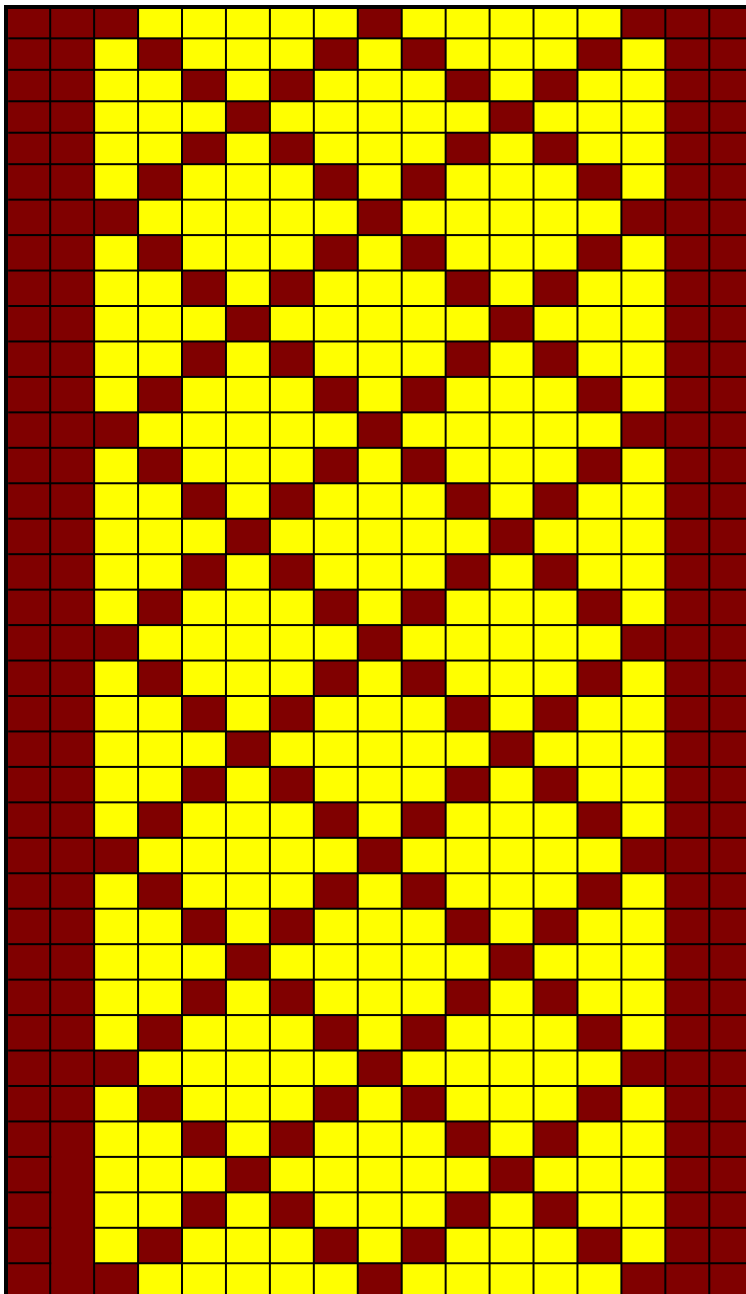


Brettchengewebte Borte nach einer Borte auf einem Teilstück des Krönungsmantel von Richard von Cornwall by Aisling


A	B	1	2	3	4	5	6	7	8	9	10	11	12	13	A	B
Z	S	z	S	Z	S	z	S	Z	S	z	S	Z	S	z	Z	S
a																
b																
c																
d																


Broschieranleitung



Diese Anleitung ist nur für den privaten Gebrauch gedacht.

This pattern is only for private use.  
No commercial use

 = Grundgewebe ist sichtbar

 = Broschierfaden wird übergehoben

Siehe auch Anleitung:

<http://aisling.biz/index.php/tips-und-tricks/171-broschieren>