

	A	1	2	3	4	5	6	7	8	9	10	11	12	13	14	15	B
	Z	S	S	S	S	S	S	S	S	S	S	S	S	S	S	S	Z
A																	
B																	
C																	
D																	

**Brettchengewebtes Band aus Mammen/Dänemark ca. 970 n. Chr.  
Muster von Silvia Aisling**

Weber	A	D
Weaver	B	C

S&Z = Fadenstellung



= Brettchen werden vom Weber weg gedreht / turn the tablets away

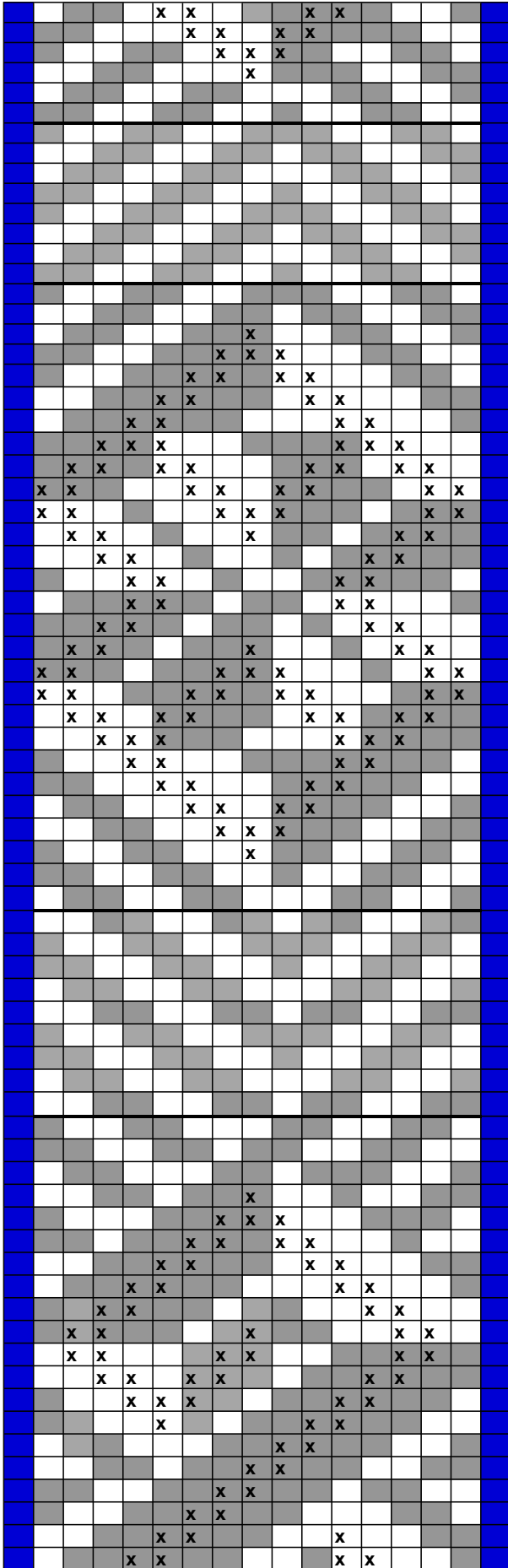


= Brettchen werden zum Weber hin gedreht/ turn the tablets toward you

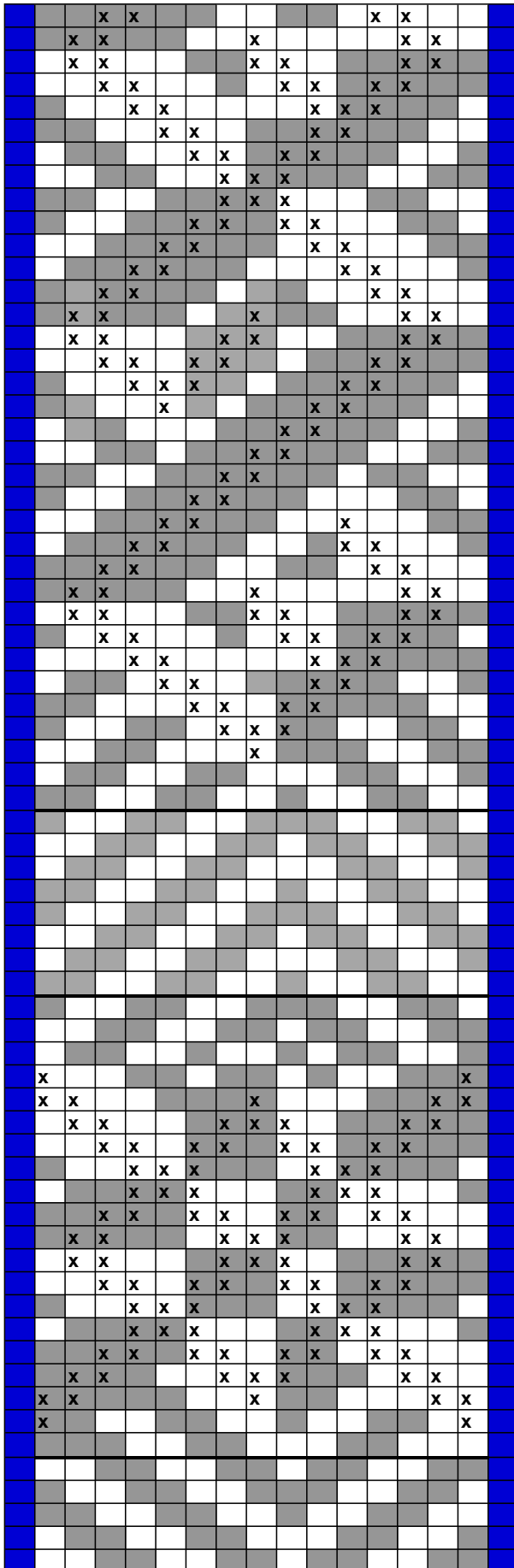


= So soll das Muster aussehen / this will be the pattern

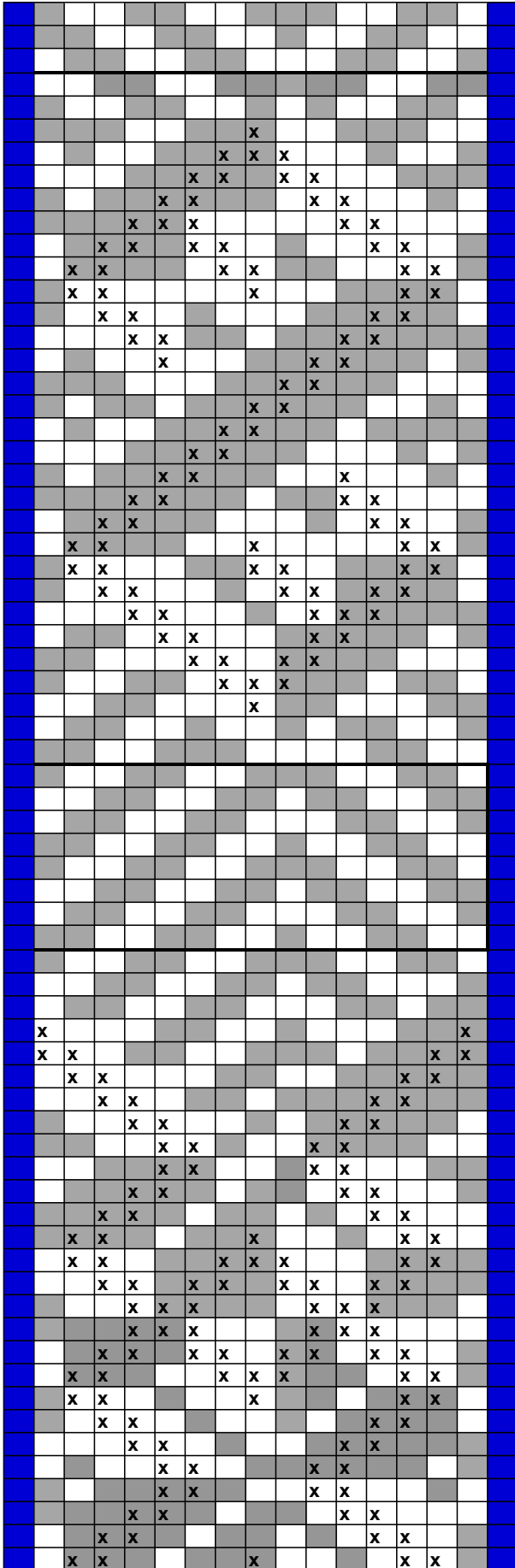
Diese Anleitung ist nur für den privaten gebrauch.  
This pattern is only for private use.  
No commercial use allowed



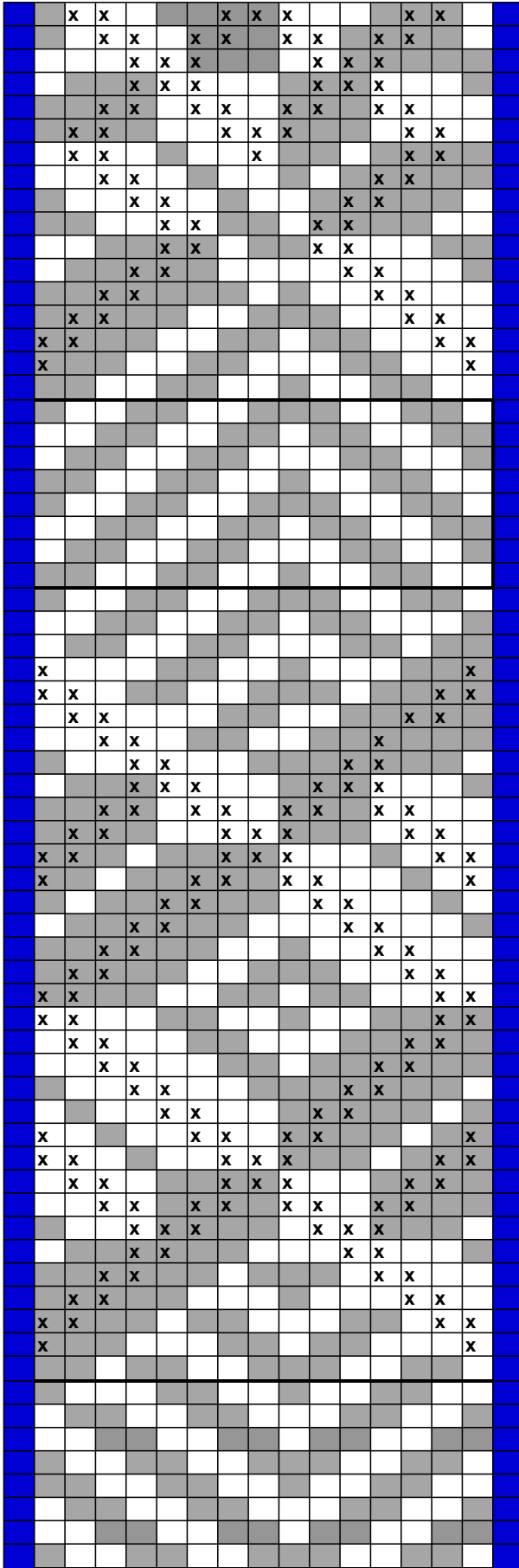
Diese Anleitung  
ist nur für den  
privaten gebrauch.  
This pattern is only  
for private use.  
No commercial use allowed



Diese Anleitung  
ist nur für den  
privaten gebrauch.  
This pattern is only  
for private use.  
No commercial use allowed



Diese Anleitung  
ist nur für den  
privaten gebrauch.  
This pattern is only  
for private use.  
No commercial use allowed



Diese Anleitung  
ist nur für den  
privaten gebrauch.  
This pattern is only  
for private use.  
No commercial use allowed